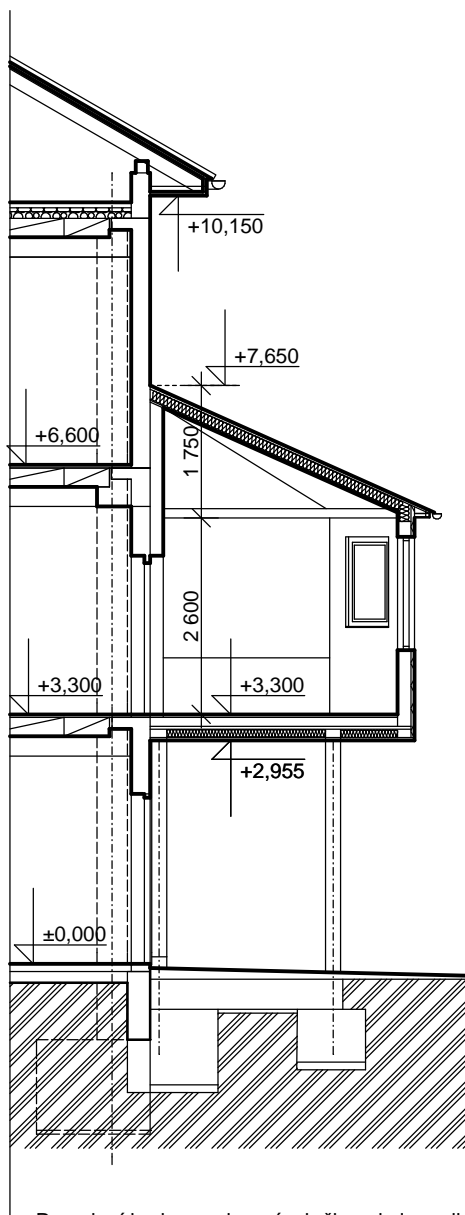


ŘEZ B-B' - SPOJ. KRČEK



- Připojení budov spojovacím krčkem bylo realizováno v roce 1997-8.
- zdivo z porobetonových tvárnic tl.175mm
- nosná konstrukce: ocelové sloupy Ø 194/8, kotveny v ŽB základech
- podlaha: ocelový rošt 2xUč.20 + VSŽ plech zalitý betonem tl.120mm
- střecha: sedlová, krov dřevěný, krytina pálená
- okna: plastová ditherm, 1,6W/m²/K
- TI krov: minerální izolace 2x50mm - tl.100mm
- TI podlaha: minerální izolace tl.120mm
- TI stěny: polystyren tl.50mm
- vytápění: objekt vytápěn, otopná desková tělesa
- větrání: objekt větrán přirozeně okny

Realizační dokumentace

Kreslil:	Veronika Šuráňová	Ing. Miloslav Čech <i>Projektová činnost ve výstavbě</i> Karla Čapka 2595, 697 01 Kyjov Mobil: 739 313 817 E-mail: alfacech@centrum.cz	
Zodp. projektant:	Ing. Miloslav Čech		
Místo stavby:	k.ú.Kyjov		
St.Ú: Kyjov		Datum:	07/2015
Investor: Domov Horizont, příspěvková organizace Strážovská 1096, Kyjov, 697 01 Akce: ZATEPLENÍ BUDOV A,B,C - DOMOVA HORIZONT V KYJOVĚ - BUDOVA "C"		Čís. zakázky:	01-07-15/S
		Formát:	1xA4
		Stupeň:	DPS
		Měřítko:	Čís. výkresu
Obsah:		1:100	D.11
ŘEZ B-B' SPOJOVACÍ KRČEK - STÁVAJÍCÍ STAV			